



BDS Mecklenburg-Vorpommern e. V.

Landesverband 10 im Bund Deutscher Sportschützen 1975 e. V.

*an alle Mitglieder des
BDS Mecklenburg-Vorpommern e. V.*

Bezirkssportleiter Ost

Robert Henning
Telefon: 0151 / 4787 7688
E-Mail: robert.henning@bds-lv10.de

Ausschreibung Bezirksmeisterschaft 2024

25m - Schießen Präzision für Kurz- und Langwaffen

Datum und Ort

Samstag, 14. September 2024
09:00 bis 18:00 Uhr

Schießplatz Jatznicker Schützengilde e. V.
Am Sportplatz 1
17309 Jatznick
Koordinaten: 53.591139° N, 13.936972° E

Allgemeine Informationen

Zur Austragung kommen alle Disziplinen 25m - Schießen Präzision für Kurz- und Langwaffen laut BDS-Sporthandbuch mit Ausnahme der Kennziffern 1004 und 1009 (auf Grund der Standzulassung). Gemäß Ziffer A 3.04 wird die Mindeststarterzahl pro Disziplin/Wettbewerbsklasse auf drei Starter festgelegt. Melden sich nicht genug Starter an, werden die Wettbewerbsklassen nach Ziffer A 3.09 zusammengefasst. Kommt nach der Zusammenfassung der Wettbewerbsklassen in der Schützenklasse keine Wertung zustande, so werden diese Schützen mit einer benachbarten Wettbewerbsklasse zusammengelegt und mit „+“ gekennzeichnet.

Auf Grund der Standzulassung können in allen Disziplinen nur Waffen bis zu einer maximalen Bewegungsenergie der Geschosse von 1.500 Joule eingesetzt werden.

Anmeldung und Teilnahmebedingungen

Teilnahmeberechtigt an der Bezirksmeisterschaft sind alle Mitglieder des BDS Mecklenburg-Vorpommern e. V., deren Vereinssitz im Bezirk Ost liegt. Bei Einzelmitgliedern muss sich der Wohnsitz im Bezirk Ost befinden. Der Bezirk Ost umfasst den Landkreis Vorpommern-Greifswald und den östlichen Teil des Landkreises Mecklenburgische Seenplatte.

Eine Teilnahme setzt eine gültige Jahresmarke 2024 und die rechtzeitige Anmeldung im BDS-Onlinesystem mit Standzeitbuchung voraus. Die Startgebühr beträgt 7,00 € pro Start und ist zahlbar vor Ort in bar.

Die Buchung der Starts muss bis spätestens zum 12.09.2024 im [BDS-Onlinesystem](#) erfolgen. Ohne Zeitreservierung ist der Meldeschluss am Wettkampftag um 12:00 Uhr. Zeitreservierungen werden in jedem Fall vorrangig berücksichtigt. Sollten die freien Startplätze im Onlinesystem erschöpft sein, bitten wir um einen Hinweis, damit wir zusätzliche Kapazitäten schaffen und freischalten können.

Die Teilnehmer haben sich rechtzeitig auf den jeweiligen Ständen einzufinden. Die Anmeldung vor Ort (Empfang der Startkarten) hat bei Startterminen bis 12:00 Uhr mindestens 30 min und bei Startterminen nach 12:00 Uhr mindestens 60 min vor dem ersten Starttermin zu erfolgen. Die Mehrfachstarter (über 8 Starts) werden gebeten, sich bitte vorher rechtzeitig zur Einplanung der Startzeiten mit dem verantwortlichen Sportleiter in Verbindung zu setzen.

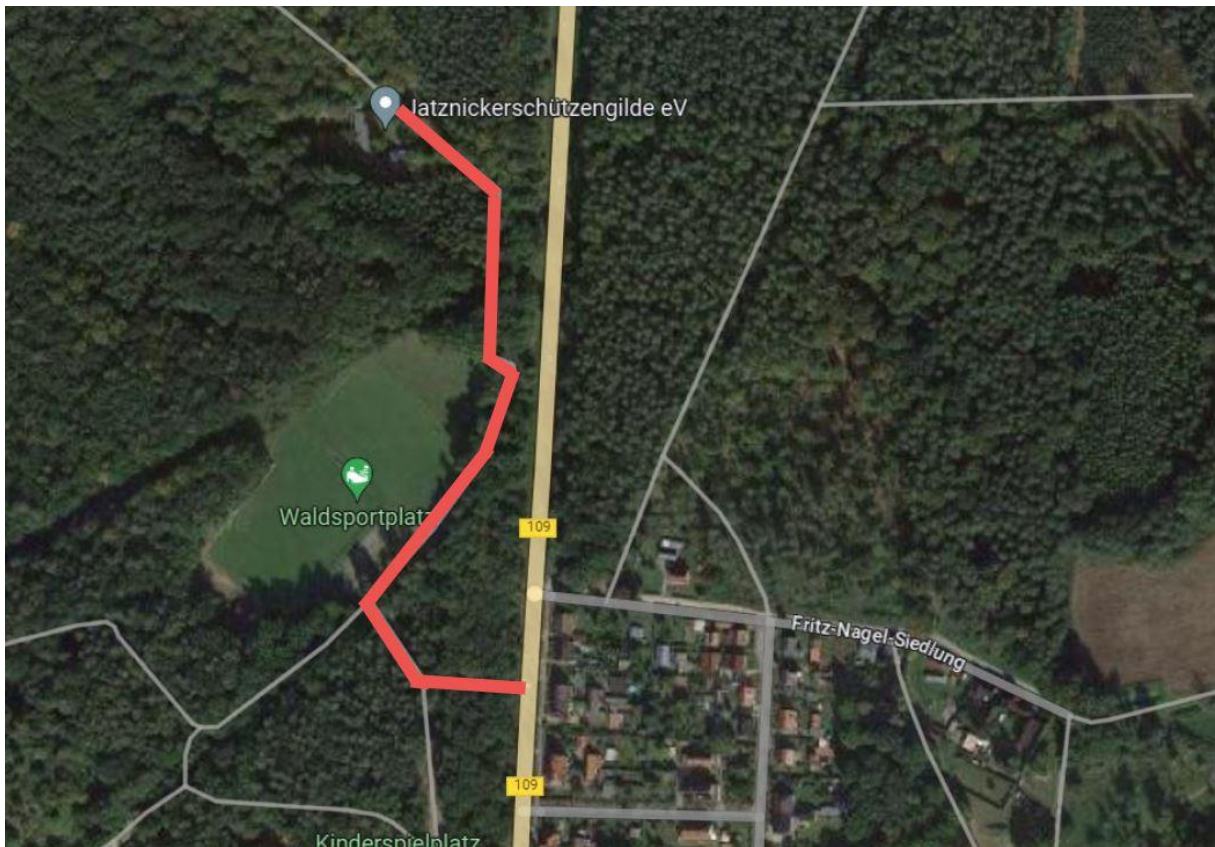
Alle Teilnehmer haben sich einer Waffen- und Munitionskontrolle zu unterziehen. Entsprechend der Sportordnung können Schützen zu Helferdiensten herangezogen werden.

Mit der Anmeldung zur Veranstaltung erkennen die Teilnehmer die Ausschreibung an. Mit der Teilnahme an der Veranstaltung erklärt sich der Teilnehmer damit einverstanden, dass seine für die Veranstaltung benötigten Daten und die im Wettkampf erzielten Ergebnisse erfasst und in Papierlisten, Aushängen und auf der Webseite des BDS M-V veröffentlicht werden. Der Teilnehmer der vorgenannten Veranstaltung erklärt sich auch damit einverstanden, dass Bilder von ihm, die im Rahmen der Veranstaltung (z. B. Siegerehrung oder beim Wettkampf) entstanden sind, über die Verbandsmedien oder die Webseite des BDS M-V veröffentlicht werden dürfen.

Wir wünschen allen Teilnehmern einen fairen und erfolgreichen Wettkampf.

Der Landesvorstand
Stand: 15.07.2024

Wegbeschreibung



53°35'28.1"N 13°56'13.1"E

53.591139, 13.936972

Bitte nicht die Adresse „Am Sportplatz 1“ im Navi verwenden!!!

Aus Richtung Anklam kommend:

-kurz hinter dem Ortseingang rechts abbiegen, vor dem Sportplatz wieder rechts abbiegen und dem Waldweg entlang der Bahngleise folgen

Aus Richtung Pasewalk kommend:

-am Ortsende hinter der Raststätte „Waldplatz“ links abbiegen, vor dem Sportplatz wieder rechts abbiegen und dem Waldweg entlang der Bahngleise folgen



BDS - 25 m Kurzwaffe

Das **25 m Kurzwaffen-Schießen** ist die beim Bund Deutscher Sportschützen meistgeschossene Disziplingruppe. Gründe dafür sind wohl, dass sie sehr vielseitig ist und in jedem Verein mit einem 25 m-Stand geschossen werden kann. Außerdem besteht sie aus einem statischen und einem dynamischen Teil, was dem Schützen eine passende Abwechslung bietet.

Beschreibung der Disziplinen:

25 m Kurzwaffe besteht aus den zwei Disziplingruppen **Präzision** und **Kombi**.

Waffenart: Pistole und Revolver
Kaliber: Klein- und Großkaliber
Visier: offene und optische Visierung
Anschlag: ein- oder beidhändig
Griffe: beliebig (mit Ausnahmen)

Scheiben: Präzision: BDS-Kurzwaffenscheibe
Intervall + Zeitserie: BDS-25m-Intervallscheibe

Präzision: 2x 10 Schuss in 2x 5 Minuten

Kombi: **zusätzlich zur Präzision:**

Intervall: 2x 5 Schuss in je 3/7 Sekunden
(Schießzeit/Wartezeit pro Schuss)

Zeitserie: 1x 5 Schuss in 20 Sekunden
1x 5 Schuss in 10 Sekunden

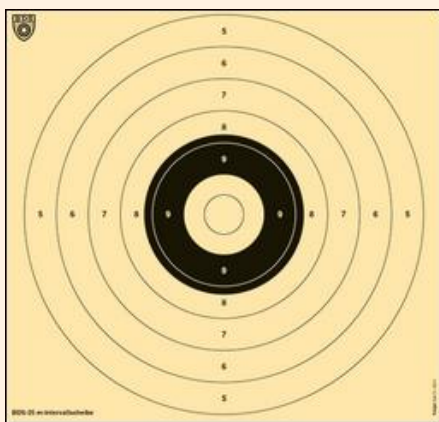
Wertung: Die 20 Schuss Präzision können getrennt von den 40 Schuss Kombi gewertet werden, so dass auch nur Präzision geschossen werden kann.

Scheibe für Präzision



Ø der Innen-10	25 mm
Ø der 10	50 mm
Breite der Ringe 1-9	25 mm
Ø des Spiegels (Ringe 7-10)	200 mm
Ringe 9-10	weiß
Ringe 7-8	schwarz
Ringe 1-6	weiß
Scheibenformat	550 x 550 mm

Scheibe für Intervall und Zeitserie



Ø der Innen-10	50 mm
Ø der 10	100 mm
Breite der Ringe 5-9	40 mm
Ø des Spiegels (Ringe 9-10)	200 mm
Ring 10	weiß
Ring 9	schwarz
Ringe 5-8	weiß
Scheibenformat	550 x 520 mm

Waffenarten siehe Rückseite



BDS - 25 m Kurzwaffe

Diese Disziplinen können mit folgenden Waffen geschossen werden:

Waffenart	Mindestimpuls	max. Waffengewicht	Visier
Pistole bis 9 mm	9 mm: 125 .38 WC und unter 9 mm: 112,5	1300 g	nur Kimme und Korn
Pistole über 9 mm	150	1400 g	
Pistole Magnum bis .357	180	2100 g	
Pistole Magnum über .357	250	2100 g	
Revolver bis .38	112,5	1400 g	
Revolver über .38	150	1500 g	
Revolver Magnum bis .357	180	1600 g	
Revolver Magnum über .357	250	1700 g	
Pistole/Revolver .22/5,6 mm	ohne	1400 g	
Freie Klasse Pistole/Revolver mind. .30/7,62 mm	112,5	beliebig	beliebig
Freie Klasse Pistole/Revolver .22/5,6 mm mit Optik	ohne	beliebig	optisch oder elektronisch
Dienst-Sportpistole/-revolver	ohne	beliebig	nur Kimme und Korn, keine Mikrometervisierung
Freie Klasse Pistole/Revolver .32 S&W long	ohne	1400 g	offen



BDS - 25 m Präzision Büchse

Das **25 m Präzision-Schießen** Büchse ist die jüngste Disziplin im BDS-Standardprogramm und eröffnet neue Einsatzmöglichkeiten für Langwaffen in Kurzwaffenkalibern. Neben Speed und Fallscheibe kann nun auch auf allen 25m-Ständen, die für Büchsen in Kurzwaffenkalibern zugelassen sind, im Stehendanschlag Präzision geschossen werden.

Beschreibung der Disziplinen:

25 m Präzision-Schießen mit Büchsen in Kurzwaffenkalibern.

Waffenart: Büchsen für Kurzwaffenpatronen
Kaliber: Klein- und Großkaliber
Visier: offene und optische Visierung
Anschlag: stehend freihändig

Scheibe: 25m-Präzisionsscheibe / Büchse
oder
 zwei Einsteckspiegel der BDS-Kurzwaffenscheibe
 (es zählen nur die Ringe 6-10 und Innenzehn)

Schusszahl: 2 x 10 Schuss in 2 x 5 Minuten
 (jeweils 5 Schuss auf jeden Spiegel)

Scheibe für 25m Präzision Büchse



Ø der Innen-10	25 mm
Ø der 10	50 mm
Breite der Ringe 6-9	25 mm
Ø des Spiegels (Ringe 7-10)	200 mm
Ringe 9-10	weiß
Ringe 7-8	schwarz
Ringe 6	weiß
Scheibenformat	550 x 550 mm

Diese Disziplinen können mit folgenden Waffen geschossen werden:

Nr.	Disziplin	Max. Waffengewicht	Abzugswiderstand	Riemen	Visier	Schaft
1	Sportgewehr Selbstlader KW, offene Visierung	6,0 kg	1000 g	nein	offen oder geschlossen	handelsüblich
2	Sportgewehr Selbstlader KW, optische Visierung	6,0 kg	1000 g	nein	beliebige Optik	handelsüblich
3	Sportgewehr Selbstlader KK, offene Visierung	5,0 kg	1000 g	nein	offen oder geschlossen	handelsüblich
4	Sportgewehr Selbstlader KK, optische Visierung	5,0 kg	1000 g	nein	beliebige Optik	handelsüblich
5	Unterhebelrepetierer KW offene Visierung	5,0 kg	1000 g	nein	offen	original
6	Unterhebelrepetierer KW optische Visierung	5,0 kg	1000 g	nein	beliebige Optik	original
7	Unterhebelrepetierer KK offene Visierung	4,0 kg	1000 g	nein	offen	original
8	Unterhebelrepetierer KK optische Visierung	5,0 kg	1000 g	nein	beliebige Optik	original